

Le Projet agro-écologique (PAE) français : une ambition pour la France ?

**AGRICULTURES
PRODUISONS
AUTREMENT**



Emergence et chronologie du PAE français

2007

Grenelle de l'environnement: Double performance et Agriculture écologiquement intensive (Michel Griffon)

Décembre
2012

Lancement du PAE par Stéphane Le Foll lors de la conférence « Produisons autrement »

Juin 2013

Remise du Rapport Guillou « Le projet agro-écologique : Vers des agricultures doublement performantes pour concilier compétitivité et respect de l'environnement »

Juin 2014

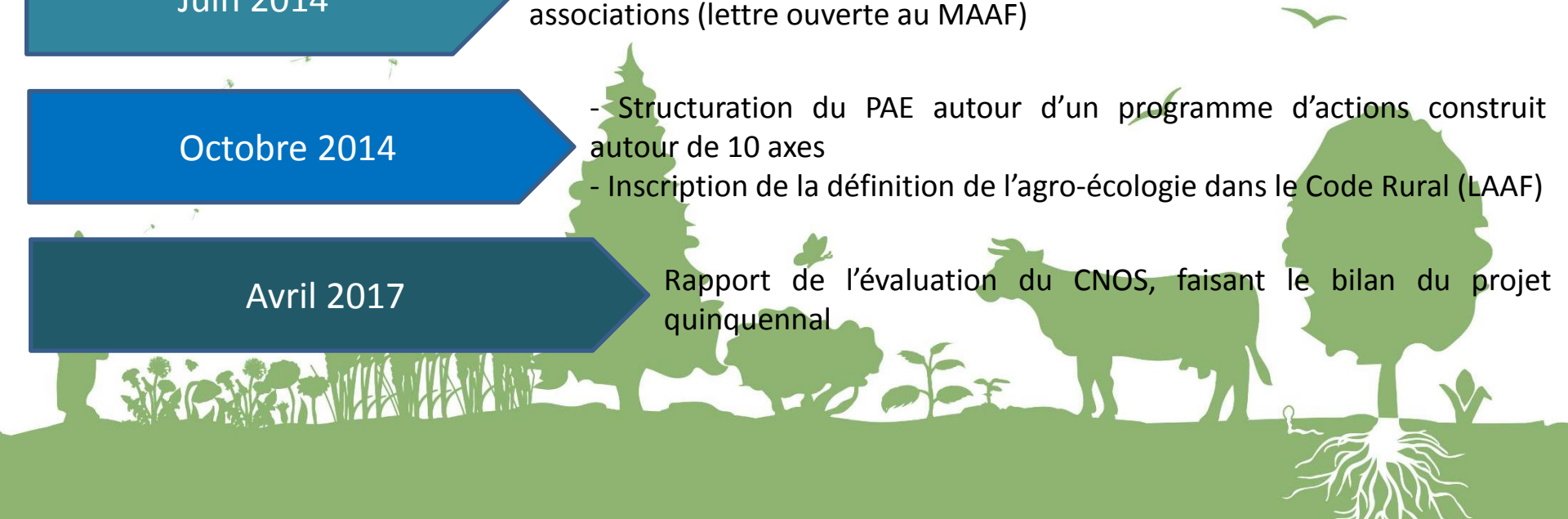
Insertion de la dimension sociale dans le PAE, sous la pression des associations (lettre ouverte au MAAF)

Octobre 2014

- Structuration du PAE autour d'un programme d'actions construit autour de 10 axes
- Inscription de la définition de l'agro-écologie dans le Code Rural (LAAF)

Avril 2017

Rapport de l'évaluation du CNOS, faisant le bilan du projet quinquennal



Grands axes du PAE et mesures phares



- Mobiliser l'ensemble des acteurs

- Sensibiliser et Communiquer

- Enseigner à produire autrement

- Accompagner les agriculteurs

- Soutenir les démarches agro-écologiques

- S'appuyer sur la recherche et l'innovation

- Engager les filières vers l'agro-écologie

- Prendre en compte les réalités des départements d'Outre-Mer

- Promouvoir l'Agro-écologie à l'international

- Suivre et évaluer le projet agro-écologique

Des plans nationaux en soutien

- Plans transversaux aux 10 grands axes, destinés généralement à un ensemble de pratiques ou filières
- **10 plans** focalisés sur le développement de l'**agroforesterie**, de la **méthanisation**, de **semences durables**, des **filières apicoles**, **bio** et **légumineuses**, la réduction des **antibiotiques** et des **produits phytosanitaires**, la prise en compte du **bien-être animal** et la réforme de **l'enseignement**
- **Le Plan Ecophyto II (2016) :**
 - Continuité du plan Ecophyto I lancé en 2008 (avec pour objectif une réduction de l'utilisation des produits phytosanitaires de 50 % à l'horizon 2018 **si possible**)
 - Objectif : Réduire l'utilisation des produits phytosanitaires de 50 % à l'**horizon 2025**



Certiphyto



Bulletin de santé
du végétal



Réseau de Fermes
expérimentales (DEPHY)

Un budget pour les mesures agro-écologiques ?

« Il n'y a pas de budget dédié vraiment à l'agro-écologie car on n'a pas de garantie que les gens s'en saisissent »

Chargé de projet au MAAF 2015

Source : La « transition agroécologique française » : réenchanter l'objectif de performance dans l'agriculture ? Arrignon et al.

Les mesures agro-écologiques sont financées principalement au travers de la PAC :

- Paiement vert du 1^{er} pilier depuis 2014 : Aides couplées, SIE, diversification culturale, maintien des prairies permanentes
- 2^{ème} pilier : Aide à l'agriculture biologique, MAEC, ICHN...



Autres co-financeurs :

- Ministère de l'Agriculture, de l'Alimentation et de la Forêt (France Agrimer)
- Collectivités territoriales (Régions, Départements, Métropoles)
- Agences de l'eau

→ **Difficulté d'évaluer les budgets alloués à l'agro-écologie**



Des résultats en demi-teinte

Résultats positifs

Enseignement et coopération

- Réformes des programmes d'enseignement
- 400 GIEE en avril 2017 (7500 agriculteurs)

Assimilation par les acteurs et la société

- Progression de la connaissance de l'AE par les agriculteurs
- Nombreuses mobilisations locales et nationales pour l'agro-écologie : la société civile s'est emparée du sujet

Systèmes de cultures et pratiques culturales

- ↘ 20% de l'exposition des animaux aux antibiotiques entre 2012 et 2015
- 575 000 Certiphyto, 3500 BSV, 3000 fermes DEPHY
- ↗ de 58 % de la surface en agriculture biologique (5,7 % de la SAU agricole en 2016) par rapport à 2011 et en agroforesterie
- ↗ du nombre d'exploitations engagées dans la certification environnementale et en HVE

Autres

- Initiative 4 pour 1000

Des résultats en demi-teinte

Résultats négatifs

Coopération et Assimilation par les acteurs et la société

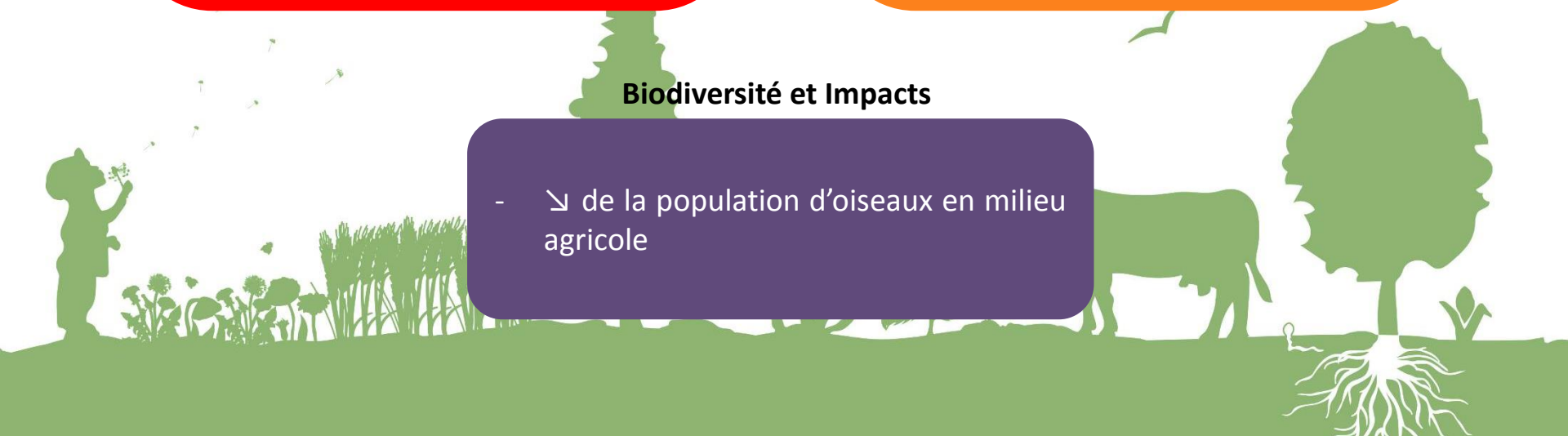
- Faible implication des syndicats (FNSEA)
- Intégration contrastée de l'AE à l'échelle régionale (PDRR)

Systèmes de cultures et pratiques culturales

- ↗ de la fréquence de traitements phytosanitaires en grandes cultures et viticulture
- ↘ de la part de prairies permanentes dans la surface agricole française
- ↘ de la diversité des cultures arables par exploitation

Biodiversité et Impacts

- ↘ de la population d'oiseaux en milieu agricole



Matrice AFOM du PAE français

Atouts

- Transversalité
- Approche systémique
- Mesures incitatives, accompagnement et encouragement des agriculteurs
- Communication
- Education à l'AE

Faiblesses

- Evaluation difficile
- Segmentation des pratiques
- Cadre peu contraignant
- Dimension sociale peu présente
- Verrouillages sociotechniques et socio-économiques
- Absence de budget propre

PAC

Opportunités

- Concilier Economie et Environnement
- Territorialisation
- Volonté de ne pas opposer les acteurs et de les impliquer dans un projet commun

Menaces

- Economie et Environnement pas toujours compatibles
- Moyens humains ?
- Co-gestion et lobbying
- Opposition MAAF / MTE sur certains sujets
- Incohérence du PAE avec les politiques commerciales bilatérales (CETA, TAFTA)
- Isolement National : Soutiens internationaux ?
- Projet incarné par son ministre, S. Le Foll

Polysémie de l'AE

- Cours préparé par Florian CHAZOTTIER, Pauline LECOLE et Sophie THOYER
- Enregistrement réalisé par Florian CHAZOTTIER et Pauline LECOLE le 19 janvier 2018.
- Ceci ne constitue pas une source d'information officielle. N'hésitez pas à consulter directement les sites du Ministère de l'Agriculture , de l'Alimentation et de la Forêt, des syndicats agricoles et des associations paysannes et environnementales...

